

NORMES D'UTILISATION DU LOGO



Les logos du Jour de la Terre Canada et du Jour de la Terre France sont des marques de commerce déposées. L'utilisation de l'une de ces [marques de commerce](#) à des fins de promotion ou de communication mercantile est strictement interdite sans l'autorisation écrite de l'association Jour de la Terre Canada | Earth Day Canada.



MESSAGE DU PRÉSIDENT

Le logo du Jour de la Terre Canada est le symbole de notre organisation et reflète notre force, notre vision et nos valeurs.

L'objectif de ce guide est de vous assister afin que soit fait un usage conforme du logo du Jour de la Terre Canada aussi bien pour l'impression que pour l'utilisation Web.

Une utilisation réussie du logo du Jour de la Terre Canada repose sur l'engagement de tous à utiliser ce dernier conformément à ce guide – et avec fierté. En suivant les règles simples de ce guide, vous participerez à présenter une image claire et cohérente du Jour de la Terre Canada ainsi qu'à relier notre logo à nos actions environnementales.

Ces lignes directrices vous apportent les composantes de base de l'identité visuelle du Jour de la Terre Canada. Merci de les respecter soigneusement afin de maintenir l'intégrité de notre identité.

A handwritten signature in black ink, appearing to read 'P. Lussier', written in a cursive style.

Pierre Lussier
Président

L'IDENTITÉ VISUELLE

Le logo du Jour de la Terre Canada représente son identité visuelle. Ci-dessous, vous trouverez 4 versions officielles du logo : le « .ORG » pour un usage lié à la francophonie, le « .CA » pour tout usage au Canada francophone (Québec) et le « .FR » pour tout usage en France. La version «Earth Day .CA» est dédiée à un usage au Canada anglophone. Ces éléments sont fixes. Une utilisation réussie du logo du Jour de la Terre Canada repose sur une manipulation conforme de ces composantes afin de s'assurer que notre logo constitue une représentation forte et cohérente de notre identité visuelle.

JOUR
DE LA
TERRE
.CA

EARTH
DAY
.CA

JOUR
DE LA
TERRE
.ORG

JOUR
DE LA
TERRE
.FR

L'IDENTITÉ VISUELLE ET LES COULEURS

Ci-dessous, vous trouverez les spécifications relatives à la taille minimum du logo et à l'espace libre minimum requis autour du logo aussi bien pour l'impression que pour l'utilisation Web. Merci de respecter strictement ces spécifications. Pour les demandes particulières, veuillez contacter le Jour de la Terre Canada à l'adresse courriel suivante : communication@jourdelaterre.org.

Les couleurs jouent un rôle important dans la communication de notre image. Le logo du Jour de la Terre Canada ne doit jamais apparaître avec d'autres couleurs que celles définies ci-dessous.

ESPACE LIBRE MINIMUM REQUIS POUR IMPRESSION ET APPLICATIONS WEB

Ne surchargez pas le logo du Jour de la Terre Canada. L'illustration ci-contre présente l'espace vide qui doit toujours entourer le logo du Jour de la Terre Canada. Tout autres éléments tels que des polices de caractères, des images ou le coin de la page doivent toujours se situer en dehors de cet espace libre. L'espace libre autour du logo doit être proportionnel avec la taille du D présent dans notre logo.



TAILLE MINIMUM POUR IMPRESSION ET APPLICATIONS WEB

Pour s'assurer de la lisibilité de l'impression, n'utilisez pas le logo d'une taille inférieure à 1,2 cm de haut, soit 45 pixels à l'écran.



CONSEILS

Lors d’une reproduction du logo du Jour de la Terre Canada dans un document en couleur, ce dernier doit toujours apparaître en dégradé de bleu et vert en se fiant au Pantone couché ou non couché ou en version CMYK pour une impression 4 couleurs.

COULEUR	RVB	CMJN	PANTONE COUCHÉ	PANTONE NON COUCHÉ
Bleu	8 - 153 - 223 #0899df	C76 M24 J0 N0	Pantone Coated 2925C	Pantone Uncoated 299U
Vert	16 - 229 - 178 #10e5b2	C62 M0 J44 N0	Pantone Coated 3385C	Pantone Uncoated 3385U

LES POLICES DE CARACTÈRES

La police utilisée dans nos outils de communication fait partie intégrante de notre identité visuelle. Une utilisation cohérente des polices de caractères améliore la reconnaissance et l’efficacité de nos communications. Pour nos outils de communication et nos outils marketing, une seule famille de caractères est utilisée: [Brandon Text](#).

Brandon Text Regular

ABCDEFGHIJKLMNOPQRSTUVWXYZ
abcdefghijklmnopqrstuvwxyz
1234567890

Brandon Text Bold

ABCDEFGHIJKLMNOPQRSTUVWXYZ
abcdefghijklmnopqrstuvwxyz
1234567890

Brandon Text Black

ABCDEFGHIJKLMNOPQRSTUVWXYZ
abcdefghijklmnopqrstuvwxyz
1234567890

UTILISATIONS NON-CONFORMES

Toute personne qui utilise le logo du Jour de la Terre Canada doit le faire correctement. Pour assurer la cohérence de l'identité visuelle, le logo doit toujours être reproduit à partir du fichier électronique original. Il ne doit jamais être modifié, redessiné ou réarrangé d'aucune façon que ce soit. Voici des exemples d'utilisations non-conformes du logo.

Ne jamais étirer ou disproportionner le logo.



Ne jamais découper le logo.



Toujours utiliser les couleurs appropriées



Ne jamais utiliser le logo verticalement.



Ne jamais utiliser d'ombres portées.



Ne jamais encadrer le logo.



Ne jamais intervertir les couleurs dans le logo.



Ne jamais modifier la police du nom.



Ne jamais utiliser le logo pour en faire un motif.



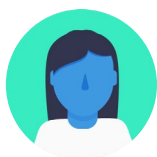
LES VERSIONS DU LOGO

Chaque logo est disponible en 3 versions (couleurs, noir, blanc) et en 2 formats (image .PNG et vectorielle .EPS).

Il est important d'utiliser la bonne version du logo du Jour de la Terre Canada lorsque vous travaillez avec des graphistes ou des imprimeurs pour produire du matériel de communication, tel que des pamphlets, des invitations, des infolettres, des publicités ou du multimédia.

CONTACT

Si vous avez des questions au sujet de l'utilisation du logo du Jour de la Terre Canada ou vous pour faire approuver un document avant son impression, n'hésitez pas à contacter l'équipe des communications.



Jour de la Terre Canada

communication@jourdelaterre.org

514 728-0116